



## ESTIMACIONES AGRÍCOLAS

Informe semanal al  
[25 de Diciembre de 2014]



### **SUBSECRETARÍA DE AGRICULTURA DIRECCIÓN NACIONAL DE INFORMACIÓN Y MERCADOS**

Responsable del presente informe:

**Ing. Agr. Juan C. Maceira**

Subsecretario de Agricultura

Colaboran en su confección:

**Dirección de Información Agropecuaria y Forestal**

**Oficina de Riesgo Agropecuario**



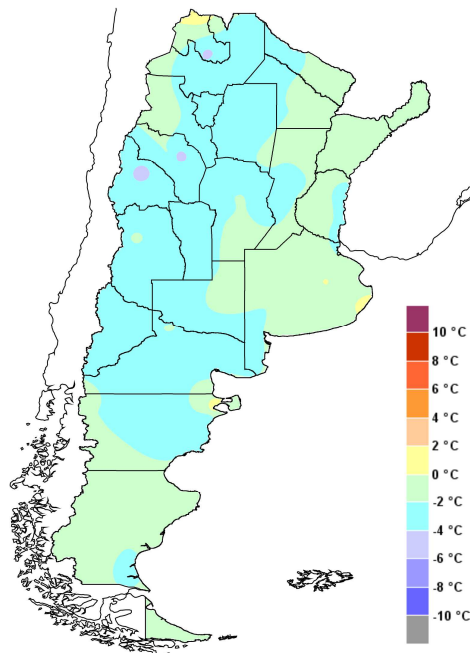
### ÍNDICE

- Temperaturas
- Precipitaciones
- Estado de las reservas hídricas
- Estado de los cultivos
- Evolución de la superficie sembrada y cosechada
- Humedad y estado de los cultivos



## TEMPERATURAS

Casi todo el país dio cuenta de un régimen de temperaturas que resultó algo fresco para diciembre. Entre el miércoles 17 y el sábado 20 predominó aire cálido, con algunas temperaturas altas el viernes 19 y sábado 20, con máximas de 32/40°C en el centro y norte argentino. Durante el fin de semana ingresó una importante masa de aire frío. Esto causó el descenso generalizado de la temperatura, especialmente las mínimas. En pampeana llegaron a 3/12°C y en el norte rondaron los 15°C.

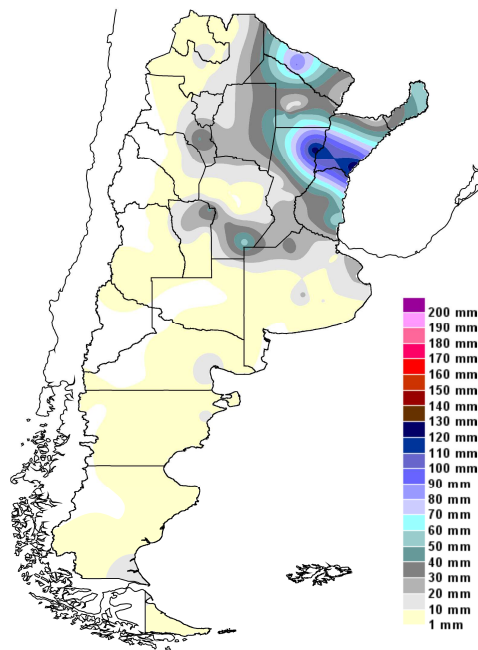


Anomalía de la temperatura media  
de la semana



## PRECIPITACIONES

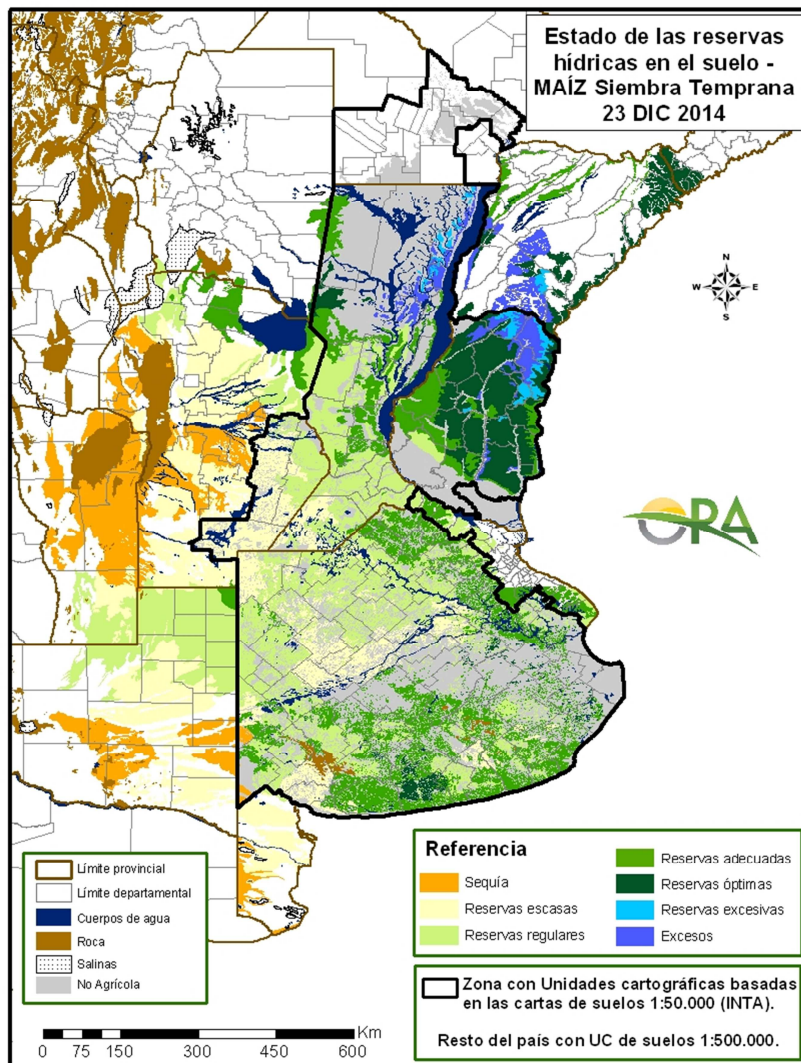
Al igual que la semana anterior, siguieron las precipitaciones abundantes en el noreste del país, algo menores en el noroeste y aisladas en pampeana. Las precipitaciones en el norte se concentraron en el fin de semana. En algunos casos, el agua caída fue abundante, con un total semanal acumulado general superior a los 30mm y que en Corrientes, norte de Santa Fe y Formosa alcanzaron los 80-100mm. En el noroeste argentino las mayores lluvias fueron en el sector oriental de la región en torno a los 20-30mm. En pampeana las precipitaciones fueron generadas por el pasaje de un potente frente frío durante el fin de semana. Los mayores acumulados se concentraron en el norte de la región. En Patagonia, desde el viernes se registraron precipitaciones, en algunos sitios elevados con nevadas.



Precipitaciones acumuladas en la semana

## ESTADO DE LAS RESERVAS HÍDRICAS

En el cuadro general de las reservas hídricas simuladas para los cultivos de verano se pueden ver dos panoramas completamente distintos. Por un lado se ve un buen suministro de agua en Corrientes, norte de Entre Ríos, norte de Santa Fe y porciones aisladas de Chaco y Formosa. Esto puede agravarse en algunos casos con excesos de agua en superficie. Por otro lado, en el resto la oferta hídrica no fue tanta. Para los lotes con maíz en pampeana hay una gran área con condiciones regulares a adecuadas, que se tornan adecuadas en el sur y norte, algo escasas en el centro y noroeste de ella. Para soja, en general son adecuadas a óptimas. En el noroeste se encara los próximos días con reservas entre regulares y adecuadas.



Mapa de reservas hídricas hecho a partir de datos meteorológicos del SMN y del INTA e información de suelos del INTA.



## EVOLUCIÓN DE LA SUPERFICIE SEMBRADA Y COSECHADA

---

AVANCE DE LA SIEMBRA DE MAIZ									
CAMPAÑA: 2014/2015 (*)									
DELEGACION		AREA A SEMBRAR Ha	20/11 %	27/11 %	04/12 %	11/12 %	18/12 %	23/12 %	AREA SEMBRADA Ha
Bahía Blanca		16.896	-	14	26	55	100	100	16.896
Bolívar		84.677	70	80	85	90	100	100	84.677
Bragado		74.148	77	80	84	90	100	100	74.148
General Madariaga		53.093	45	85	92	98	100	100	53.093
Junín		68.780	100	100	100	100	100	100	68.780
La Plata		26.976	40	58	66	69	88	100	26.976
Lincoln		172.216	97	98	98	100	100	100	172.216
Pehuajó		277.200	85	91	91	100	100	100	277.200
Pergamino		60.480	100	100	100	100	100	100	60.480
Pigüé		60.600	70	80	100	100	100	100	60.600
Salliqueló		120.750	88	94	94	100	100	100	120.750
Tandil		168.817	56	86	91	100	100	100	168.817
T.Arroyos		114.700	80	90	100	100	100	100	114.700
25 de Mayo		67.100	55	66	77	86	100	100	67.100
BUENOS AIRES	14/15	1.366.433	77	87	91	97	99	100	1.366.433
	13/14	1.476.460	91	95	98	99	99	99	-
Laboulaye		365.540	50	57	62	72	79	87	317.471
M. Juárez		165.900	87	87	90	94	96	97	161.537
Río Cuarto		503.473	35	35	45	68	85	94	472.509
S. Francisco		425.250	9	16	23	29	34	45	191.873
Villa María		224.296	25	25	33	37	70	81	182.644
CORDOBA	14/15	1.684.459	35	39	46	57	70	79	1.326.035
	13/14	1.917.500	30	30	34	50	69	82	-
Paraná		76.734	90	90	100	100	100	100	76.734
R. del Tala		154.800	56	56	56	61	66	73	113.716
ENTRE RIOS	14/15	231.534	67	67	71	74	77	82	190.450
	13/14	268.200	68	68	75	81	86	91	-
General Pico		314.000	43	55	66	76	85	92	287.404
Santa Rosa		120.000	13	14	19	19	27	44	52.860
LA PAMPA	14/15	434.000	35	44	53	60	69	78	340.264
	13/14	423.000	39	55	61	73	81	89	-
Avellaneda		63.342	18	18	18	18	18	18	11.547
C. de Gómez		134.720	78	78	78	78	82	91	122.905
Casilda		65.088	39	39	39	45	59	88	57.525
Rafaela		106.200	40	40	40	40	40	50	52.739
V. Tuerto		136.675	92	92	92	95	98	100	136.675
SANTA FE	14/15	506.025	61	61	61	63	67	75	381.391
	13/14	541.900	35	36	37	40	51	68	-
CATAMARCA		10.300	12	14	14	14	19	19	1.969
CORRIENTES		14.455	-	-	-	-	-	-	-
CHACO (Pcia. R. S. Peña)		89.270	-	-	-	-	-	-	-
CHACO (Charata)		90.315	-	-	16	18	20	23	20.980
FORMOSA		32.320	-	-	-	-	-	-	-
JUJUY		7.850	-	-	-	-	-	-	-
MISIONES		30.820	58	63	72	75	81	87	26.813
SALTA		188.020	-	-	-	-	-	-	-
SAN LUIS		182.657	18	45	65	75	80	94	172.537
S. ESTERO (Sgo. Estero)		130.231	1	19	19	25	29	29	38.119
S. ESTERO (Quimilí)		430.000	0	0	0	1	24	30	127.323
TUCUMAN		61.289	2	1	2	3	4	5	2.936
TOTAL PAIS	14/15	5.489.977	42	48	53	59	67	73	3.995.250
	13/14	6.098.885	44	48	52	60	69	76	-
(*) Cifras Provisorias									
Las AREAS están expresadas en hectáreas.									
ESTIMACIONES AGRICOLAS									
M.A.G. y P.									

AVANCE DE LA SIEMBRA DE MANI

CAMPAÑA: 2014/2015(\*)

DELEGACION	TIPO	AREA A SEMBRAR Ha	20/11 %	27/11 %	04/12 %	11/12 %	18/12 %	23/12 %	AREA SEMBRADA Ha
CORRIENTES	Colorado	0							-
	Rosado	0	-	-	-	-	-	-	-
	Total	0	-	-	-	-	-	-	-
	13/14	0	-	-	-	-	-	-	
BUENOS AIRES	Colorado								
	Rosado	1.000			100	100	100	100	1.000
	Total	1.000	-	-	100	100	100	100	1.000
	13/14	1.500	-	49	80	100	100	100	
JUJUY	Colorado								
	Rosado	588							-
	Total	588	-	-	-	-	-	-	-
	13/14	588	-	-	-	-	-	-	
SALTA	Colorado	-							-
	Rosado	9.050							-
	Total	9.050	-	-	-	-	-	-	-
	13/14	9.050	-	-	-	-	-	8	
SANTA FE	Colorado								-
	Rosado	800	11	70	100	100	100	100	800
	Total	800	11	70	100	100	100	100	800
	13/14	300	30	70	100	100	100	100	
SAN LUIS	Colorado								-
	Rosado	12.000	67	91	100	100	100	100	12.000
	Total	12.000	67	91	100	100	100	100	12.000
	13/14	11.800	83	85	100	100	100	100	
LA PAMPA	Colorado								-
	Rosado	13.600		9	30	91	100	100	13.600
	Total	13.600	-	9	30	91	100	100	13.600
	13/14	15.860	-	-	10	30	60	88	
Laboulaye	Colorado								-
	Rosado	155.000	62	77	100	100	100	100	155.000
	Total	155.000	62	77	100	100	100	100	155.000
	13/14	154.000	76	81	100	100	100	100	
Marcos Juárez	Colorado	-							-
	Rosado	2.500	90	100	100	100	100	100	2.500
	Total	2.500	90	100	100	100	100	100	2.500
	13/14	2.500	55	80	100	100	100	100	
Río Cuarto	Colorado								-
	Rosado	177.950	98	100	100	100	100	100	177.950
	Total	177.950	98	100	100	100	100	100	177.950
	13/14	157.500	100	100	100	100	100	100	
Villa María	Colorado	400	100	100	100	100	100	100	400
	Rosado	56.900	85	89	100	100	100	100	56.900
	Total	57.300	85	89	100	100	100	100	57.300
	13/14	60.850	70	82	95	100	100	100	
CORDOBA	Colorado	400	100	100	100	100	100	100	400
	Rosado	392.350	82	89	100	100	100	100	392.350
	Total	392.750	82	89	100	100	100	100	392.750
	13/14	374.850	86	90	99	100	100	100	
TOTAL PAIS	Colorado	400	100	100	100	100	100	100	400
	Rosado	429.388	77	85	96	97	98	98	419.750
	Total	429.788	77	85	96	97	98	98	420.150
	2013/14	411.688	80	84	93	95	96	97	

(\*) Cifras Provisorias

Las AREAS están expresadas en hectáreas.

ESTIMACIONES AGRICOLAS

M. A. G. y P.

AVANCE DE LA SIEMBRA DE SOJA

CAMPAÑA: 2014/2015 (\*)

DELEGACION		AREA A SEMBRAR Has	20/11 %	27/11 %	04/12 %	11/12 %	18/12 %	23/12 %	AREA SEMBRADA Has
Bahía Blanca	1ª	-	-	-	-	-	-	-	-
	2ª	-	-	-	-	-	-	-	-
Bolívar	1ª	271.000	20	60	80	90	100	100	271.000
	2ª	70.000	-	-	-	-	13	43	29.790
Bragado	1ª	434.860	43	70	95	100	100	100	434.860
	2ª	51.620	-	-	-	20	45	45	23.230
	F	7.140	-	-	-	-	-	-	-
General Madariaga	1º	103.450	15	55	70	90	97	99	102.890
	2º	25.000	-	-	-	-	-	-	-
Junín	1ª	483.000	70	80	100	100	100	100	483.000
	2ª	93.500	-	-	5	40	50	90	84.150
La Plata	1ª	75.500	8	41	59	61	80	100	75.500
	2ª	26.000	-	-	-	-	4	16	4.220
Lincoln	1ª	689.500	61	70	99	100	100	100	689.500
	2ª	142.350	-	-	1	42	62	79	112.130
	F	15.500	-	-	-	-	-	-	-
Pehuajó	1ª	652.400	50	89	100	100	100	100	652.400
	2ª	156.400	-	-	-	-	24	53	82.690
	F	15.600	-	-	-	-	-	-	-
Pergamino	1ª	739.000	98	100	100	100	100	100	739.000
	2ª	65.500	11	15	34	40	55	65	42.580
	F	-	-	-	-	-	-	-	-
Pigüé	1ª	151.000	60	74	92	100	100	100	151.000
	2ª	28.000	-	-	-	-	-	-	-
Salliqueló	1ª	250.000	33	54	72	97	100	100	250.000
	2ª	30.000	-	-	-	18	47	83	25.040
	F	5.000	-	-	-	-	-	-	-
Tandil	1ª	488.000	-	9	31	81	100	100	488.000
	2ª	330.000	-	-	-	-	-	-	-
Tres Arroyos	1ª	532.500	20	33	70	100	100	100	532.500
	2ª	274.000	-	-	-	-	23	33	91.350
25 de Mayo	1ª	295.500	21	36	46	73	91	100	295.500
	2ª	73.500	-	-	-	4	20	39	28.610
<b>BUENOS AIRES</b>	<b>14/15</b>	<b>6.574.820</b>	<b>34</b>	<b>46</b>	<b>59</b>	<b>70</b>	<b>76</b>	<b>79</b>	<b>5.688.940</b>
	<b>13/14</b>	<b>6.767.899</b>	<b>56</b>	<b>68</b>	<b>75</b>	<b>78</b>	<b>81</b>	<b>85</b>	<b>-</b>
Laboulaye	1ª	658.000	42	72	89	100	100	100	658.000
	2ª	165.000	-	-	5	20	55	80	131.260
M. Juárez	1ª	1.082.000	95	100	100	100	100	100	1.082.000
	2ª	130.000	24	32	62	93	100	100	130.000
	F	-	-	-	-	-	-	-	-
Río Cuarto	1ª	1.185.400	90	91	96	100	100	100	1.185.400
	2ª	81.000	-	1	23	75	91	98	79.320
S. Francisco	1ª	1.030.000	4	16	35	44	52	73	754.580
	2ª	350.000	4	12	36	52	63	80	279.690
	F	-	-	-	-	-	-	-	-
V. María	1ª	694.900	17	36	62	69	89	96	668.490
	2ª	206.475	-	20	40	50	64	78	161.980
<b>CORDOBA</b>	<b>14/15</b>	<b>5.582.775</b>	<b>46</b>	<b>57</b>	<b>70</b>	<b>78</b>	<b>85</b>	<b>92</b>	<b>5.130.720</b>
	<b>13/14</b>	<b>5.052.760</b>	<b>49</b>	<b>53</b>	<b>68</b>	<b>78</b>	<b>89</b>	<b>95</b>	<b>-</b>
Paraná	1ª	392.000	66	84	100	100	100	100	392.000
	2ª	131.800	13	37	61	87	100	100	131.800
R. del Tala	1ª	790.000	68	78	90	94	96	98	770.330
	2ª	180.000	10	16	30	43	57	67	120.290
	F	-	-	-	-	-	-	-	-
<b>ENTRE RIOS</b>	<b>14/15</b>	<b>1.493.800</b>	<b>56</b>	<b>68</b>	<b>83</b>	<b>89</b>	<b>93</b>	<b>95</b>	<b>1.414.420</b>
	<b>13/14</b>	<b>1.504.900</b>	<b>37</b>	<b>62</b>	<b>79</b>	<b>91</b>	<b>97</b>	<b>99</b>	<b>-</b>
General Pico	1ª	385.000	-	17	44	58	86	97	372.100
	2ª	51.100	-	-	-	-	8	36	18.300
Santa Rosa	1ª	75.000	8	9	12	12	26	43	32.120
	2ª	6.000	-	-	-	-	-	-	-
<b>LA PAMPA</b>	<b>14/15</b>	<b>517.100</b>	<b>1</b>	<b>14</b>	<b>35</b>	<b>45</b>	<b>69</b>	<b>82</b>	<b>422.520</b>
	<b>13/14</b>	<b>521.100</b>	<b>6</b>	<b>24</b>	<b>46</b>	<b>61</b>	<b>81</b>	<b>94</b>	<b>-</b>
Avellaneda	1ª	194.000	28	33	41	48	53	58	111.650
	2ª	55.500	-	-	5	10	15	20	11.000
C.de Gómez	1ª	650.000	52	85	100	100	100	100	650.000
	2ª	220.000	-	-	70	80	99	100	220.000
Casilda	1ª	626.600	79	92	100	100	100	100	626.600
	2ª	117.500	-	22	64	88	99	100	117.500
Rafaela	1ª	620.000	27	58	63	75	82	85	526.880
	2ª	230.000	5	26	35	50	63	75	172.750
V. Tuerto	1ª	563.500	95	100	100	100	100	100	563.500
	2ª	100.000	1	12	25	60	95	100	100.000
<b>SANTA FE</b>	<b>14/15</b>	<b>3.377.100</b>	<b>47</b>	<b>66</b>	<b>78</b>	<b>85</b>	<b>90</b>	<b>92</b>	<b>3.099.880</b>
	<b>13/14</b>	<b>3.254.768</b>	<b>52</b>	<b>66</b>	<b>80</b>	<b>85</b>	<b>92</b>	<b>95</b>	<b>-</b>
CATAMARCA		17.500	-	-	-	-	-	-	-
CORRIENTES		25.000	-	-	-	5	10	25	6.250
Pcia. R.S.Peña (CHACO)		240.000	-	-	-	5	7	29	70.420
Charata (CHACO)		360.000	-	-	5	26	31	32	115.920
FORMOSA		17.900	-	-	-	10	12	18	3.220
JUJUY		6.700	-	-	-	-	-	3	230
MISIONES		1.300	-	10	50	62	80	87	1.130
SALTA		465.100	-	-	-	-	-	4	17.120
SAN LUIS	1º	365.000	21	66	83	94	95	100	365.000
	2º	2.000	-	-	40	51	72	80	1.600
S. ESTERO		199.500	-	13	13	28	67	67	134.300
Quimilí (S. del ESTERO)		820.000	-	-	-	-	31	66	544.640
TUCUMAN		180.000	-	-	-	4	12	30	53.690
<b>TOTAL PAIS</b>	<b>14/15</b>	<b>20.245.595</b>	<b>36</b>	<b>48</b>	<b>60</b>	<b>69</b>	<b>76</b>	<b>82</b>	<b>17.070.000</b>
	<b>13/14</b>	<b>19.781.812</b>	<b>44</b>	<b>54</b>	<b>65</b>	<b>71</b>	<b>78</b>	<b>82</b>	<b>-</b>

(\*) Cifras provisionarias

Las áreas están expresadas en hectáreas

ESTIMACIONES AGRICOLAS

M. A. G. Y P.



AVANCE DE LA SIEMBRA DE SORGO

CAMPAÑA: 2014/2015 (\*)

DELEGACION		AREA A SEMBRAR Ha	20/11 %	27/11 %	04/12 %	11/12 %	18/12 %	23/12 %	AREA SEMBRADA Ha
Bahía Blanca		2.200	-	-	-	-	-	-	-
Bolívar		20.000	20	30	80	90	95	100	20.000
Bragado		11.800	50	60	100	100	100	100	11.800
General Madariaga		-	-	-	-	-	-	-	-
Junín		9.900	-	-	5	100	100	100	9.900
La Plata		5.850	-	27	39	59	90	100	5.850
Lincoln		11.200	82	85	100	100	100	100	11.200
Pehuajó		2.050	28	48	100	100	100	100	2.050
Pergamino		11.200	100	100	100	100	100	100	11.200
Pigüé		11.000	20	49	90	100	100	100	11.000
Salliqueló		40.000	-	20	40	75	100	100	40.000
Tandil		-	-	-	-	-	-	-	-
T.Arroyos		-	-	-	-	-	-	-	-
25 de Mayo		7.950	100	100	100	100	100	100	7.950
BUENOS AIRES	14/15	133.150	31	43	67	87	97	98	130.950
	13/14	140.650	45	58	80	91	94	94	-
Laboulaye		47.100	10	23	78	82	100	100	47.100
M. Juárez		11.000	61	78	81	100	100	100	11.000
Río Cuarto		50.150	5	32	62	82	95	100	50.150
S. Francisco		33.000	8	45	54	56	64	100	33.000
Villa María		68.000	-	-	-	-	-	100	68.000
CORDOBA	14/15	209.250	8	24	45	52	61	100	209.250
	13/14	226.600	29	32	45	59	80	85	-
Paraná		53.200	75	89	97	100	100	100	53.200
R. del Tala		58.000	70	73	73	73	76	76	44.364
ENTRE RIOS	14/15	111.200	73	81	84	86	88	88	97.564
	13/14	125.000	72	82	89	93	94	96	-
General Pico		7.200	-	-	26	43	64	82	5.880
Santa Rosa		50.000	-	-	6	6	12	25	12.295
LA PAMPA	14/15	57.200	-	-	9	10	19	32	18.175
	13/14	68.200	12	29	32	34	67	84	-
Avellaneda		56.500	15	22	31	36	41	46	25.798
C. de Gómez		22.000	-	-	76	76	87	96	21.089
Casilda		6.000	100	100	100	100	100	100	6.000
Rafaela		63.000	35	80	85	95	97	100	63.000
V. Tuerto		8.500	100	100	100	100	100	100	8.500
SANTA FE	14/15	156.000	29	50	66	71	75	80	124.387
	13/14	148.430	49	66	77	84	88	90	-
CATAMARCA		600	-	-	-	-	-	30	180
CORRIENTES		4.800	-	-	-	-	-	20	960
CHACO (Pcia. R. S. Peña)		35.000	-	-	-	-	-	-	-
CHACO (Charata)		72.000	-	-	12	13	15	19	-
FORMOSA		7.950	-	-	-	-	-	-	-
JUJUY		-	-	-	-	-	-	-	-
MISIONES		-	-	-	-	-	-	-	-
SALTA		-	-	-	-	-	-	-	-
SAN LUIS		39.500	20	66	85	100	100	100	39.500
SGO. del ESTERO		36.000	5	20	24	47	75	75	27.000
SGO. del ESTERO (Quimilí)		105.000	-	-	-	13	41	45	-
TUCUMAN		4.600	10	12	12	9	11	21	966
TOTAL PAIS	14/15	972.250	20	32	45	53	62	73	648.933
	13/14	997.425	33	45	55	63	72	76	-

(\*) Cifras Provisorias

Las AREAS están expresadas en hectáreas.

ESTIMACIONES AGRICOLAS

M.A.G. y P.

AVANCE DE LA COSECHA DE CEBADA CERVECERA

CAMPAÑA: 2014/2015(\*)

DELEGACION		AREA	20/11	27/11	04/12	11/12	18/12	23/12	AREA	AREA
		SEMBRADA	%	%	%	%	%	%	PERDIDA	COSECHADA
		Has							Has	Has
Bahía Blanca		32.260	-	-	-	19	56	74	3.500	21.239
Bolívar		28.500	-	-	-	20	75	100	4.500	24.000
Bragado		16.000	-	-	2	40	80	80	930	12.056
General Madariaga		11.600	-	-	-	-	-	17	1.650	1.715
La Plata		5.600	-	-	-	8	88	91	-	5.119
Junín		23.500	-	-	50	90	95	100	-	23.500
Lincoln		22.500	18	25	38	80	100	100	-	22.500
Pehuajó		71.600	-	-	42	78	100	100	18.580	53.020
Pergamino		3.500	7	10	45	58	76	90	-	3.150
Pigüé		120.000	-	-	-	-	9	47	-	56.004
Salliqueló		46.000	-	-	6	42	76	96	-	44.339
Tandil		184.100	-	-	-	-	7	75	16.400	126.597
T.Arroyos		323.600	-	-	-	20	45	88	56.250	235.455
25 de Mayo		22.200	-	-	14	50	100	100	1.425	20.775
BUENOS AIRES	14/15	<b>910.960</b>	<b>1</b>	<b>1</b>	<b>6</b>	<b>23</b>	<b>43</b>	<b>80</b>	<b>103.235</b>	<b>649.470</b>
	13/14	1.148.051	0	0	6	28	69	91	-	-
Laboulaye		7.500	-	-	97	100	100	100	800	6.700
M. Juárez		10.000	81	93	100	100	100	100	1.500	8.500
Río Cuarto		-	50	100	100	100	100	100	-	-
S. Francisco		5.000	-	-	-	-	-	-	5.000	-
Villa María		1.000	-	90	95	95	100	100	-	1.000
CORDOBA	14/15	<b>23.500</b>	<b>42</b>	<b>54</b>	<b>99</b>	<b>100</b>	<b>100</b>	<b>100</b>	<b>7.300</b>	<b>16.200</b>
	13/14	36.320	12	21	23	74	100	100	-	-
Paraná		5.100	100	100	100	100	100	100	-	5.100
R. del Tala		-	-	-	-	-	-	-	-	-
ENTRE RIOS	14/15	<b>5.100</b>	<b>100</b>	<b>100</b>	<b>100</b>	<b>100</b>	<b>100</b>	<b>100</b>	<b>-</b>	<b>5.100</b>
	13/14	11.500	64	66	75	85	100	100	-	-
General Pico		33.200	-	-	20	55	89	100	1.200	32.000
Santa Rosa		6.650	-	-	14	15	76	86	-	5.710
LA PAMPA	14/15	<b>39.850</b>	<b>-</b>	<b>-</b>	<b>19</b>	<b>48</b>	<b>87</b>	<b>98</b>	<b>1.200</b>	<b>37.710</b>
	13/14	29.600	-	-	-	2	92	100	-	-
Avellaneda		-	-	-	-	-	-	-	-	-
C. de Gómez		6.800	51	100	100	100	100	100	-	6.800
Casilda		6.200	24	92	100	100	100	100	-	6.200
Rafaela		3.500	86	100	100	100	100	100	500	3.000
V. Tuerto		15.000	15	60	60	100	100	100	-	15.000
SANTA FE	14/15	<b>31.500</b>	<b>31</b>	<b>79</b>	<b>81</b>	<b>100</b>	<b>100</b>	<b>100</b>	<b>500</b>	<b>31.000</b>
	13/14	37.555	49	96	100	100	100	100	-	-
SAN LUIS	14/15	-	-	-	-	-	-	-	-	-
	13/14	120	-	-	-	-	-	-	-	-
TOTAL PAIS	14/15	<b>1.010.910</b>	<b>3</b>	<b>5</b>	<b>12</b>	<b>28</b>	<b>49</b>	<b>82</b>	<b>112.235</b>	<b>739.480</b>
	13/14	1.263.026	2	4	10	31	71	91	-	-

(\*) Cifras Provisorias

Las AREAS están expresadas en hectáreas.

ESTIMACIONES AGRICOLAS

M. A. G. y P.

AVANCE DE LA COSECHA DE TRIGO

CAMPAÑA: 2014/2015(\*)

DELEGACION		AREA SEMBRADA Ha	20/11 %	27/11 %	04/12 %	11/12 %	18/12 %	23/12 %	AREA PERDIDA Ha	AREA COSECHADA Ha
Bahía Blanca	T. Pan	104.900	-	-	-	-	29	34	3.900	34.520
	T. Fideos	65	-	-	-	-	-	-	-	-
Bolívar	T. Pan	49.100	-	-	-	10	12	29	2.600	13.290
	T. Fideos	3.000	-	-	-	-	-	50	200	1.400
General Madariaga		35.500	-	-	2	30	71	71	1.980	23.670
Bragado		22.000	-	-	-	-	-	-	1.500	-
Junín		67.000	-	-	-	50	60	90	-	60.300
La Plata		11.000	-	-	-	4	11	47	1.000	4.690
Lincoln		86.900	-	-	11	69	93	99	-	86.070
Pehuajó	T. Pan	104.100	-	-	3	10	66	100	-	104.100
	T. Fideos	2.600	-	-	-	100	100	100	-	2.600
Pergamino		45.900	3	3	29	38	61	80	900	36.000
Pigüé	T. Pan	410.000	-	-	-	-	-	16	-	64.940
	T. Fideos	5.000	-	-	-	-	-	-	-	-
Salliqueló	T. Pan	190.000	-	-	-	16	38	80	-	152.250
	T. Fideos	2.100	-	-	-	19	62	100	-	2.100
Tandil	T. Pan	206.500	-	-	-	-	-	-	14.800	-
	T. Fideos	4.500	-	-	-	-	-	-	200	-
T.Arroyos	T. Pan	478.000	-	-	-	-	3	20	71.750	81.530
	T. Fideos	23.300	-	-	-	-	11	36	5.880	6.320
25 de Mayo		29.800	-	-	15	48	84	100	1.635	28.170
BUENOS AIRES	14/15	1.881.265	0	0	2	10	22	40	106.345	701.950
	13/14	1.638.495	0	2	8	33	72	94	-	-
Laboulaye		153.000	-	9	57	90	97	100	100	152.900
M. Juárez		156.000	47	55	98	100	100	100	16.600	139.400
Río Cuarto		102.000	6	35	67	93	100	100	-	102.000
S. Francisco		370.000	64	90	96	100	100	100	3.150	366.850
Villa María		238.200	13	54	93	100	100	100	-	238.200
CORDOBA	14/15	1.019.200	34	59	87	98	99	100	19.850	999.350
	13/14	724.830	22	52	79	97	100	100	-	-
Paraná		140.000	51	81	96	100	100	100	-	140.000
R. del Tala		180.000	18	31	55	80	91	97	600	173.430
ENTRE RIOS	14/15	320.000	32	53	73	89	95	98	600	313.430
	13/14	284.940	63	87	97	100	100	100	-	-
General Pico		120.400	-	-	18	56	85	93	5.900	106.270
Santa Rosa		122.000	-	-	-	1	57	76	-	93.110
LA PAMPA	14/15	242.400	-	-	9	28	70	84	5.900	199.380
	13/14	196.500	-	-	2	78	97	100	-	-
Avellaneda		98.000	91	98	100	100	100	100	2.800	95.200
C. de Gómez		223.900	60	81	100	100	100	100	-	223.900
Casilda		103.500	8	70	100	100	100	100	-	103.500
Rafaela		262.000	63	91	100	100	100	100	-	262.000
V. Tuerto		125.000	-	5	75	100	100	100	-	125.000
SANTA FE	14/15	812.400	49	73	96	100	100	100	2.800	809.600
	13/14	643.950	68	94	100	100	100	100	-	-
CATAMARCA		12.250	90	100	100	100	100	100	-	12.250
CORRIENTES		-	-	-	-	-	-	-	-	-
CHACO (Pcia. R. S. Peña)		45.500	93	100	100	100	100	100	2.300	43.200
CHACO (Charata)		45.640	95	100	100	100	100	100	1.300	44.340
FORMOSA		-	-	-	-	-	-	-	-	-
JUJUY		2.835	95	100	100	100	100	100	-	2.840
MISIONES		-	-	-	-	-	-	-	-	-
SALTA		34.115	95	100	100	100	100	100	-	34.120
SAN LUIS	T. Pan	3.600	-	13	59	86	98	99	200	3.370
	T. Fideos	400	-	50	80	80	95	100	-	400
SGO. del ESTERO		74.500	99	100	100	100	100	100	-	74.500
SGO. del ESTERO (Quimilí)		90.000	99	100	100	100	100	100	5.000	85.000
TUCUMAN	T. Pan	59.790	94	100	100	100	100	100	770	59.020
	T. Fideos	3.900	95	100	100	100	100	100	-	3.900
TOTAL PAIS	14/15	4.647.795	26	38	51	60	67	75	145.065	3.386.650
	13/14	3.648.070	11	25	37	47	66	87	-	-

(\*) Cifras Provisorias

Las AREAS están expresadas en hectáreas.

ESTIMACIONES AGRICOLAS

M.A.G. y P.



ESTADO DE LOS CULTIVOS  
Y HUMEDAD DEL SUELO

**HUMEDAD Y ESTADO DE LOS CULTIVOS**

**Desde el 19/12/14 hasta el 23/12/14**

PROVINCIA	DELEGACION	TRIGO (pan)									
		Estadio Fenológico (*)					Estado General				Humedad
		E	C	F	L	M	MB	B	R	M	
BUENOS AIRES	BAHIA BLANCA	-	-	-	50	50	77	23	-	-	A
	BOLIVAR	-	-	-	-	100	-	100	-	-	A
	BRAGADO	-	-	-	-	100	-	100	-	-	A
	GENERAL MADARIAGA	-	-	-	-	100	-	90	10	-	A
	JUNIN	-	-	-	-	100	-	100	-	-	A
	LA PLATA	-	-	-	40	60	-	70	30	-	E/A
	LINCOLN	-	-	-	-	100	-	100	-	-	A
	PEHUAJO	-	-	-	-	-	-	-	-	-	-
	PERGAMINO	-	-	-	-	100	-	92	8	-	A
	PIGÜE	-	-	-	21	79	50	50	-	-	A
	SALLIQUELO	-	-	-	-	100	-	100	-	-	A
	TANDIL	-	-	-	-	100	-	61	39	-	A
	TRES ARROYOS	-	-	-	-	100	-	-	-	-	A
25 DE MAYO	-	-	-	-	-	-	-	-	-	-	
CORDOBA	LABOULAYE	-	-	-	-	-	-	-	-	-	-
	MARCOS JUAREZ	-	-	-	-	-	-	-	-	-	-
	RIO CUARTO	-	-	-	-	-	-	-	-	-	-
	SAN FRANCISCO	-	-	-	-	-	-	-	-	-	-
	VILLA MARIA	-	-	-	-	-	-	-	-	-	-
ENTRE RIOS	PARANA	-	-	-	-	-	-	-	-	-	-
	ROSARIO DEL TALA	-	-	-	-	100	24	57	14	4	E/A
LA PAMPA	GENERAL PICO	-	-	-	-	100	-	100	-	-	A
	SANTA ROSA	-	-	-	10	90	-	97	3	-	A
SANTA FE	AVELLANEDA	-	-	-	-	-	-	-	-	-	-
	CASILDA	-	-	-	-	-	-	-	-	-	-
	CANADA de GOMEZ	-	-	-	-	-	-	-	-	-	-
	RAFAELA	-	-	-	-	-	-	-	-	-	-
	VENADO TUERTO	-	-	-	-	-	-	-	-	-	-
CATAMARCA	CATAMARCA	-	-	-	-	-	-	-	-	-	-
CORRIENTES	CORRIENTES	-	-	-	-	-	-	-	-	-	-
CHACO	CHARATA	-	-	-	-	-	-	-	-	-	-
	Pcia. ROQUE SAENZ PEÑA	-	-	-	-	-	-	-	-	-	-
FORMOSA	FORMOSA	-	-	-	-	-	-	-	-	-	
JUJUY	JUJUY	-	-	-	-	-	-	-	-	-	
MISIONES	POSADAS	-	-	-	-	-	-	-	-	-	
SALTA	SALTA	-	-	-	-	-	-	-	-	-	
SAN LUIS	SAN LUIS	-	-	-	-	100	-	100	-	-	A
SANTIAGO DEL ESTERO	QUIMILI	-	-	-	-	-	-	-	-	-	-
	SANTIAGO DEL ESTERO	-	-	-	-	-	-	-	-	-	-
TUCUMAN	TUCUMAN	-	-	-	-	-	-	-	-	-	

Las cifras expresan porcentaje de la superficie del área sembrada.

Estado general: MB: Muy Bueno, B: Bueno, R: Regular, M: Malo.

Humedad: A: Adecuada, R: Regular, E: Exceso, I: Inundación, PS: Principio de Sequía, S: Sequía.

Estadio Fenológico: E: Emergencia; C: Crecimiento; F: Floración; L: Llenado; M: Madurez

(\*) La sumatoria puede ser inferior a 100, correspondiendo la diferencia a siembras aún sin emerger.

HUMEDAD Y ESTADO DE LOS CULTIVOS

Desde el 19/12/14 hasta el 23/12/14

PROVINCIA	DELEGACION	MAIZ									GIRASOL										
		Estadio Fenológico					Estado General				Humedad	Estadio Fenológico (*)					Estado General				Humedad
		E	C	F	L	M	MB	B	R	M		E	C	F	L	M	MB	B	R	M	
BUENOS AIRES	BAHIA BLANCA	100	-	-	-	-	38	38	-	-	A	10	90	-	-	-	26	47	-	-	A
	BOLIVAR	-	87	13	-	-	-	100	-	-	A	-	100	-	-	-	100	-	-	-	A
	BRAGADO	-	30	70	-	-	-	100	-	-	A	-	90	10	-	-	-	100	-	-	A
	GENERAL MADARIAGA	-	67	33	-	-	-	100	-	-	A	-	54	46	-	-	-	100	-	-	A
	JUNIN	-	100	-	-	-	-	100	-	-	A	-	-	-	-	-	-	-	-	-	A
	LÁ PLATA	30	70	-	-	-	-	100	-	-	E/A	-	100	-	-	-	-	100	-	-	A
	LINCOLN	-	57	43	-	-	-	100	-	-	A	-	42	58	-	-	-	100	-	-	A
	PEHUAJO	-	96	4	-	-	31	69	-	-	R/A/PS	-	100	-	-	-	39	61	-	-	R
	PERGAMINO	-	64	36	-	-	-	100	-	-	A	-	79	21	-	-	-	100	-	-	A
	PIGUE	-	100	-	-	-	-	100	-	-	A	-	100	-	-	-	-	100	-	-	A
	SALLIQUELO	-	100	-	-	-	-	100	-	-	A	-	100	-	-	-	-	100	-	-	A
	TANDIL	-	100	-	-	-	-	100	-	-	E/A	-	100	-	-	-	-	100	-	-	E/A
TRES ARROYOS	-	100	-	-	-	-	-	-	-	A	-	100	-	-	-	-	100	-	-	A	
25 DE MAYO	-	100	-	-	-	-	84	16	-	E	-	100	-	-	-	-	80	20	-	E	
CORDOBA	LABOULAYE	14	72	14	-	-	20	70	10	-	A/R	-	70	30	-	-	-	80	20	-	A/R
	MARCOS JUAREZ	2	10	88	-	-	-	95	5	-	A	-	-	100	-	-	-	100	-	-	A
	RIO CUARTO	13	67	20	-	-	-	81	19	-	A	-	60	40	-	-	-	100	-	-	A
	SAN FRANCISCO	41	42	17	-	-	-	100	-	-	A/R/PS	-	50	50	-	-	-	100	-	-	A/R/PS
	VILLA MARIA	12	74	14	-	-	-	100	-	-	A	11	89	-	-	-	-	100	-	-	A
ENTRE RIOS	PARANA	10	-	90	-	-	23	77	-	-	A	-	-	100	-	-	-	100	-	-	A
	ROSARIO DEL TALA	10	10	79	-	-	35	60	5	-	E/A	-	-	-	-	-	-	-	-	-	-
LA PAMPA	GENERAL PICO	28	72	-	-	-	-	100	-	-	A	-	95	5	-	-	-	100	-	-	A
	SANTA ROSA	87	13	-	-	-	-	100	-	-	A	62	38	-	-	-	3	97	-	-	A
SANTA FE	AVELLANEDA	-	-	5	50	45	-	78	22	-	A/R	-	-	2	49	49	-	73	27	-	A/R
	CASILDA	13	29	49	9	-	26	74	-	-	A	-	-	-	-	-	-	-	-	-	-
	CANADA de GOMEZ	16	-	-	84	-	83	17	-	-	A	-	-	-	100	-	96	4	-	-	A
	RAFAELA	9	-	47	44	-	-	92	8	-	A	-	-	-	100	-	-	90	10	-	A
CATAMARCA	VENADO TUERTO	-	95	5	-	-	70	30	-	-	A	-	70	30	-	-	-	100	-	-	A
	CATAMARCA	42	58	-	-	-	-	100	-	-	A/R	-	-	-	-	-	-	-	-	-	-
CORRIENTES	CORRIENTES	-	-	-	-	-	-	-	-	-	-	-	-	-	-	-	-	-	-	-	-
CHACO	CHARATA	26	74	-	-	-	15	46	38	1	A/R	-	-	2	55	43	23	42	27	8	A/R
	ROQUE SAENZ PEÑA	-	-	-	-	-	-	-	-	-	-	-	-	4	85	11	12	45	34	9	A/R
FORMOSA	FORMOSA	-	-	-	-	-	-	-	-	-	-	-	-	-	-	-	-	-	-	-	-
JUJUY	JUJUY	3	-	-	-	-	-	-	-	-	-	-	-	-	-	-	-	-	-	-	-
MISIONES	POSADAS	-	-	-	-	-	-	-	-	-	A	-	-	-	-	-	-	-	-	-	-
SALTA	SALTA	2	-	-	-	-	-	-	-	-	-	-	-	-	-	-	-	-	-	-	-
SAN LUIS	SAN LUIS	11	88	1	-	-	-	100	-	-	A/R	-	99	1	-	-	-	100	-	-	A/R
SANTIAGO DEL ESTERO	SANTIAGO DEL ESTERO	7	93	-	-	-	-	100	-	-	A	-	-	-	-	-	-	-	-	-	-
	QUIMILI	21	79	-	-	-	-	100	-	-	A	-	-	-	13	87	-	70	29	1	A
TUCUMAN	TUCUMAN	61	39	-	-	-	-	100	-	-	A/R	-	-	-	-	-	-	-	-	-	-

Las cifras expresan porcentaje de la superficie del área sembrada.

Estado general: MB: Muy Bueno, B: Bueno, R: Regular, M: Malo.

Humedad: A: Adecuada, R: Regular, E: Exceso, I: Inundación, PS: Principio de Sequía, S: Sequía.

Estadio Fenológico: E: Emergencia; C: Crecimiento; F: Floración; L: Llenado; M: Madurez

(\*) La sumatoria puede ser inferior a 100, correspondiendo la diferencia a siembras aún sin emerger.

HUMEDAD Y ESTADO DE LOS CULTIVOS

Desde el 19/12/14 hasta el 23/12/14

PROVINCIA	DELEGACION	SOJA de primera								SOJA de segunda								HUMEDAD			
		Estadio Fenológico (*)					Estado General			Estadio Fenológico(*)					Estado General						
		E	C	F	L	M	MB	B	R	M	E	C	F	L	M	MB	B		R	M	
BUENOS AIRES	BAHIA BLANCA	-	-	-	-	-	-	-	-	-	-	-	-	-	-	-	-	-	-	-	
	BOLIVAR	9	91	-	-	-	-	-	-	-	-	-	-	-	-	-	-	-	-	-	A
	BRAGADO	-	100	-	-	-	-	100	-	-	30	-	-	-	-	100	-	-	-	-	A
	GRAL. MADARIAGA	10	90	-	-	-	-	100	-	-	-	-	-	-	-	-	-	-	-	-	A
	JUNIN	-	-	-	-	-	-	-	-	-	-	-	-	-	-	-	-	-	-	-	A
	LA PLATA	44	56	-	-	-	-	100	-	-	100	-	-	-	-	18	82	-	-	-	A
	LINCOLN	-	94	6	-	-	-	100	-	-	42	58	-	-	-	-	100	-	-	-	A
	PEHUAJO	-	100	-	-	-	50	50	-	-	100	-	-	-	-	-	100	-	-	-	R/A/PS
	PERGAMINO	-	100	-	-	-	-	100	-	-	32	68	-	-	-	-	100	-	-	-	A
	PIGÜE	-	100	-	-	-	-	100	-	-	-	-	-	-	-	-	-	-	-	-	A
	SALLIQUELO	-	100	-	-	-	-	100	-	-	23	47	-	-	-	-	-	-	-	-	A
	TANDIL	-	100	-	-	-	-	-	-	-	-	-	-	-	-	-	-	-	-	-	A
	TRES ARROYOS	-	100	-	-	-	-	-	-	-	28	-	-	-	-	-	-	-	-	-	A
25 DE MAYO	-	100	-	-	-	-	78	22	-	67	33	-	-	-	-	100	-	-	-	E/A	
CORDOBA	LABOULAYE	-	100	-	-	-	-	80	20	-	50	50	-	-	-	-	65	35	-	-	A/R
	MARCOS JUAREZ	1	14	85	-	-	-	100	-	-	5	95	-	-	-	-	100	-	-	-	A
	RIO CUARTO	-	99	1	-	-	-	100	-	-	9	91	-	-	-	-	100	-	-	-	A
	SAN FRANCISCO	70	30	-	-	-	-	100	-	-	66	34	-	-	-	-	100	-	-	-	A/R/PS
	VILLA MARIA	14	86	-	-	-	-	100	-	-	16	84	-	-	-	-	100	-	-	-	A
ENTRE RIOS	PARANA	-	100	-	-	-	-	100	-	-	24	76	-	-	-	-	100	-	-	-	A
	ROSARIO DEL TALA	7	93	-	-	-	-	-	-	-	30	70	-	-	-	-	-	-	-	-	E/A
LA PAMPA	GENERAL PICO	10	90	-	-	-	-	100	-	-	57	43	-	-	-	-	100	-	-	-	A
	SANTA ROSA	60	40	-	-	-	-	100	-	-	-	-	-	-	-	-	-	-	-	-	A/R
SANTA FE	AVELLANEDA	40	60	-	-	-	-	78	22	-	64	36	-	-	-	-	86	14	-	-	A/R
	CASILDA	-	41	59	-	-	-	100	-	-	10	90	-	-	-	-	100	-	-	-	A
	CANADA de GOMEZ	-	66	34	-	-	70	30	-	-	11	89	-	-	-	70	30	-	-	-	A
	RAFAELA	18	82	-	-	-	-	100	-	-	56	44	-	-	-	-	100	-	-	-	A
	VENADO TUERTO	-	100	-	-	-	-	100	-	-	10	60	-	-	-	-	100	-	-	-	A
CATAMARCA	CATAMARCA	82	18	-	-	-	-	100	-	-	-	-	-	-	-	-	-	-	-	-	A/R
CORRIENTES	CORRIENTES	-	-	-	-	-	-	-	-	-	-	-	-	-	-	-	-	-	-	-	-
CHACO	CHARATA	30	70	-	-	-	18	65	17	-	-	-	-	-	-	-	-	-	-	-	A/R
	Pcia. R. S. PENÁ	33	67	-	-	-	100	-	-	-	-	-	-	-	-	-	-	-	-	-	A/R
FORMOSA	FORMOSA	-	-	-	-	-	-	-	-	-	-	-	-	-	-	-	-	-	-	-	-
JUJUY	JUJUY	4	-	-	-	-	-	100	-	-	-	-	-	-	-	-	-	-	-	-	A
MISIONES	POSADAS	-	-	-	-	-	-	-	-	-	-	-	-	-	-	-	-	-	-	-	-
SALTA	SALTA	4	-	-	-	-	-	100	-	-	-	-	-	-	-	-	-	-	-	-	A
SAN LUIS	SAN LUIS	10	90	-	-	-	-	100	-	-	27	73	-	-	-	-	100	-	-	-	A/R
SANTIAGO DEL ESTERO	SANTIAGO DEL ESTERO	29	71	-	-	-	-	100	-	-	-	-	-	-	-	-	-	-	-	-	A
	QUIMILI	57	43	-	-	-	-	100	-	-	-	-	-	-	-	-	-	-	-	-	A
TUCUMAN	TUCUMAN	80	20	-	-	-	-	100	-	-	-	-	-	-	-	-	-	-	-	-	A/R

Las cifras expresan porcentaje de la superficie del área sembrada.

Estado general: MB: Muy Bueno, B: Bueno, R: Regular, M:Malo.

Humedad: A: Adecuada, R: Regular, E: Exceso, I: Inundación, PS: Principio de Sequía, S: Sequía.

Estadio Fenológico: E: Emergencia; C:Crecimiento; F: Floración; L: Llenado; M: Madurez

(\*) La sumatoria puede ser inferior a 100, correspondiendo la diferencia a siembras aún sin emerger.

Más información <http://dev.siaa.gov.ar/informes>